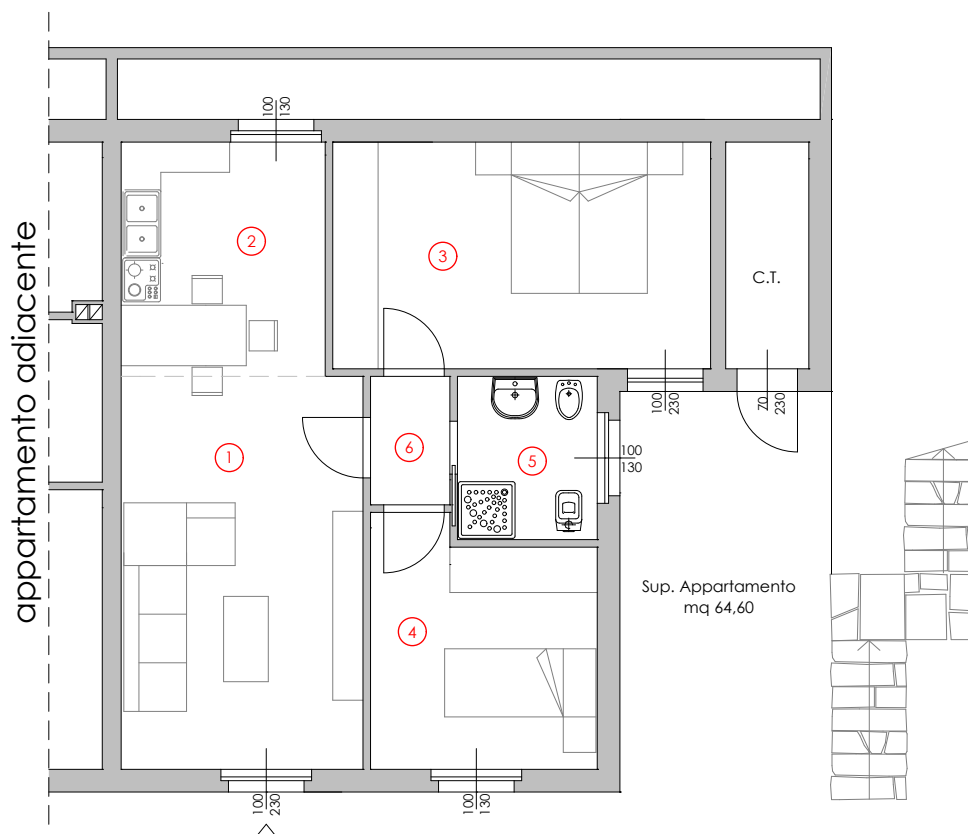


Comune di Tignale (Bs) località graino

APPARTAMENTO 2

PIANO TERZO LIVELLO



Superficie area privata esterna: $\approx 56,00\text{m}^2$

① Soggiorno
s.p. mq 16,65
s.f. mq 2,30
r.a.i. 1/7,2

② Cottura
s.p. mq 8,40
s.f. mq 1,30

③ Camera
s.p. mq 15,00
s.f. mq 2,30
r.a.i. 1/6,5

④ Camera
s.p. mq 9,30
s.f. mq 1,30
r.a.i. 1/7,1

⑤ Bagno
s.p. mq 4,00
s.f. mq 1,30

⑥ Dis.
s.p. mq 1,70